

White Wood

NIERUCHOMOŚCI

DOMY NA SPRZEDAŻ

TRÓJMIASTO — GDAŃSK, GDYNIA, SOPOT

WHITE WOOD – EKSPERT W SPRZEDAŻY NIERUCHOMOŚCI PREMIUM W TRÓJMIĘSCIE I OKOLICACH

Jesteśmy jedną z najbardziej doświadczonych agencji zajmujących się sprzedażą domów w Polsce Północnej. Nasza 10-letnia obecność na rynku oraz doskonała znajomość segmentu premium – zarówno w obszarze nieruchomości prywatnych, jak i komercyjnych – pozwalają nam skutecznie łączyć sprzedających z właściwymi inwestorami.



Dysponujemy szeroką bazą klientów i doskonale rozumiemy specyfikę rynku, dzięki czemu prowadzimy proces sprzedaży w sposób płynny, profesjonalny i dyskretny. Każda transakcja to dla nas indywidualny projekt, w którym dbamy o komfort i bezpieczeństwo wszystkich stron. Naszą siłą jest doświadczenie naszych pracowników i agentów: praktyków prawa, architektów czy doradców finansowych. Mieliśmy zaszczyt uczestniczyć w transakcjach dotyczących najbardziej prestiżowych nieruchomości w kraju – od luksusowych rezydencji po ekskluzywne inwestycje wielorodzinne. Dzięki naszym kompetencjom i kontaktom, sprzedaż przebiega sprawnie, a transakcje finalizowane są bez zbędnego rozgłosu.

CENA

1 850 000 PLN

POWIERZCHNIA DOMU

135,52 m²

LOKALIZACJA

GDYNIA WITOMINO

POWIERZCHNIA DZIAŁKI

241,97 m²

GDYNIA | OFERTA 1

Nowoczesna nieruchomość przy ul. Długiej 15 w dzielnicy Witomino w Gdyni. Funkcjonalny lokal o powierzchni 135,52 m² z prywatnym ogrodem (241,97 m²), tarasem na parterze oraz przestronnym tarasem na dachu. Spokojna, zielona okolica w sąsiedztwie Trójmiejski Park Krajobrazowy i szybki dojazd do centrum miasta.



OPIEKUN OFERTY
**MAŁGORZATA
DRYGIEL**

+48 668 415 097

M.DRYGIEL@WHITEWOOD.PL



OPIEKUN OFERTY
**MONIKA
ZIELIŃSKA**

+48 662 950 564

M.ZIELINSKA@WHITEWOOD.PL

GDYNIA | OFERTA 2

Jasny i solidnie wybudowany dom, położony w doskonale skomunikowanej części Gdyni – Mały Kack, tuż przy terenach zielonych Parku Krajobrazowego. Wysokie i przestronne wnętrza oraz funkcjonalny układ dają szerokie możliwości własnej aranżacji. Nieruchomość wyróżnia się dużą piwnicą z kominkiem, idealną na strefę rekreacyjną lub biurową, garażem na dwa samochody z podgrzewanym wjazdem oraz dodatkowymi miejscami postojowymi. Bliskość PKM, komunikacji miejskiej i obwodnicy Trójmiasta zapewnia szybki dojazd w każdą część aglomeracji.

CENA

2 270 000 PLN

POWIERZCHNIA DOMU

345,30 m²

LOKALIZACJA

GDYNIA MAŁY KACK

POWIERZCHNIA DZIAŁKI

683 m²



CENA

2 590 000 PLN

POWIERZCHNIA DOMU

232,40 m²

LOKALIZACJA

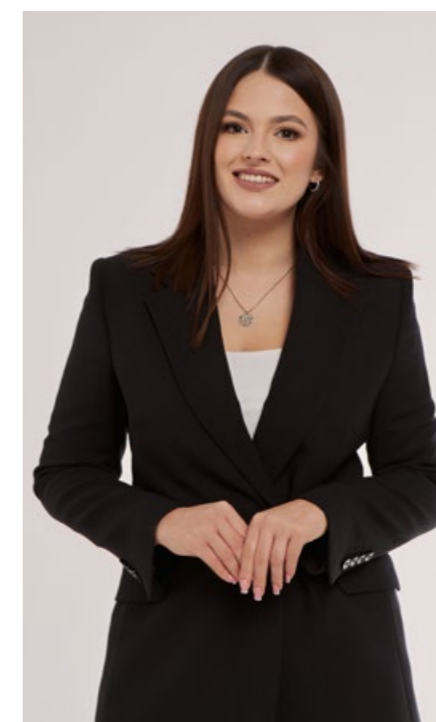
GDYNIA WIELKI KACK

POWIERZCHNIA DZIAŁKI

490 m²

GDYNIA | OFERTA 3

Wyjątkowy dom jednorodzinny położony w zielonej i spokojnej części Gdynia – Wielki Kack. Przemyślany układ funkcjonalny, przestronne wnętrza oraz imponujący salon o wysokości 4 metrów z dużymi przeszkleniami zapewniają poczucie przestrzeni i komfortu. Nieruchomość idealna dla rodziny ceniącej ciszę, naturę i wygodę codziennego życia. W sąsiedztwie las, tereny spacerowe, stadnina koni oraz pełna infrastruktura miejska, w tym renomowane szkoły i szybki dostęp do obwodnicy Trójmiasta oraz centrum miasta.



OPIEKUN OFERTY
**NATALIA
SALICKA**

+48 698 022 880
N.SALICKA@WHITEWOOD.PL



OPIEKUN OFERTY
**KATARZYNA
KOSTECKA**

+48 664 450 655

K.KOSTECKA@WHITEWOD.PL

GDYNIA | OFERTA 4

Funkcjonalny dom w zabudowie bliźniaczej, położony w bezpośrednim sąsiedztwie Trójmiejskiego Parku Krajobrazowego. Przemyślany układ oferuje nawet 6 pokoi, w tym 4 sypialnie i gabinet, 3 łazienki, przestronny salon z wyjściem do dużego ogrodu (ponad 400 m²) oraz poddasze dające dodatkowe możliwości aranżacyjne. Dom gotowy do zamieszkania, w idealnym stanie deweloperskim, z garażem i dodatkowym miejscem postojowym. Świetna propozycja dla rodzin szukających komfortu, zieleni i dobrej komunikacji z całym Trójmiastem.

CENA

1 350 000 PLN

POWIERZCHNIA DOMU

189 m²

LOKALIZACJA

GDYNIA WIELKI KACK

POWIERZCHNIA DZIAŁKI

425 m²



CENA

4 290 000 PLN

POWIERZCHNIA DOMU

275 m²

LOKALIZACJA

GDYNIA ORŁOWO

POWIERZCHNIA DZIAŁKI

300 m²

GDYNIA | OFERTA 5

Elegancki dom (połowa bliźniaka) położony w jednej z najbardziej prestiżowych lokalizacji Gdyni – Orłowo, w bezpośrednim sąsiedztwie lasu Trójmiejskiego Parku Krajobrazowego i zaledwie 750 m od morza. Nieruchomość po kompleksowym remoncie wnętrza (2022) oraz odświeżeniu elewacji (2024), gotowa do zamieszkania. Nowoczesne, jasne wnętrza wykończone wysokiej klasy materiałami, dębowy parkiet w jodełkę francuską, inteligentny system zarządzania domem, w pełni wyposażona kuchnia z wyspą oraz liczne balkony tworzą komfortową przestrzeń do życia. Użytkowe poddasze z sypialnią master i strefą kąpielową oraz piwnica z pomieszczeniami gospodarczymi zwiększają funkcjonalność domu.



OPIEKUN OFERTY
**MONIKA
ZIELIŃSKA**

+48 662 950 564

M.ZIELINSKA@WHITEWOOD.PL



OPIEKUN OFERTY
**PAWEŁ
ŁACZYŃSKI**

+48 889 051 811

P.LACZYNSKI@WHITEWOOD.PL

GDYNIA | OFERTA 6

Nowocześnie odnowiony dom typu bliźniak położony przy spokojnej ulicy Inżynierskiej w Gdyni Orłowie, w sąsiedztwie Park Quadrille. Kameralna okolica, dużo zieleni i doskonała komunikacja z całym Trójmiastem, a plaża w zasięgu spaceru. Funkcjonalne wnętrza z jasnym salonem i kominkiem, otwartą kuchnią oraz wyjściem do ogrodu. Na piętrze trzy sypialnie i komfortowa łazienka, a w piwnicy praktyczne zaplecze gospodarcze. Dom po gruntownym remoncie w 2016 roku – nowe instalacje, ogrzewanie podłogowe, klimatyzacja i panele fotowoltaiczne. Gotowy do zamieszkania.

CENA

2 790 000 PLN

POWIERZCHNIA DOMU

190,85 m²

LOKALIZACJA

GDYNIA ORŁOWO

POWIERZCHNIA DZIAŁKI

690 m²



CENA

3 975 000 PLN

POWIERZCHNIA DOMU

245,75 m²

LOKALIZACJA

GDYNIA REDŁOWO

POWIERZCHNIA DZIAŁKI

554 m²

GDYNIA | OFERTA 7

Wyjątkowy dom położony w prestiżowej części Gdyni – Redłowo, łączący bliskość morza z wygodą życia w centrum miasta. Największym atutem nieruchomości jest imponujący taras na dachu z panoramicznym widokiem na Gdynię, wyposażony w przyłącza wody i prądu, idealny do stworzenia kuchni letniej i strefy relaksu. Dom otoczony jest pięknie zagospodarowanym ogrodem, oferuje przestronne, jasne wnętrza, wysoki standard wykończenia oraz liczne udogodnienia, takie jak kominek, centralny odkurzacze, automatyczne podlewianie i garaż dwustanowiskowy. Prezentowane wizualizacje pokazują możliwą aranżację wewnątrz.



OPIEKUN OFERTY
**DOMINIKA
HARAJDA-MICHAŁEK**

+48 602 758 708

D.HARAJDA@WHITEWOOD.PL



OPIEKUN OFERTY
**DOROTA
PIOTROWSKA**

+48 606 105 211

D.PIOTROWSKA@WHITEWOOD.PL

GDYNIA | OFERTA 8

Elegancki, w pełni zmodernizowany dom jednorodzinny położony w zielonej i spokojnej części Gdyni – Chwarzno-Wiczlino. Idealny dla dużej rodziny, osób pracujących zdalnie lub inwestorów poszukujących nieruchomości z potencjałem wydzielenia niezależnych stref mieszkalnych. Dom oferuje jasne, przestronne wnętrza, wysoki standard wykończenia oraz nowoczesne technologie: pompę ciepła, fotowoltaikę, ogrzewanie podłogowe, monitoring i pełne okablowanie multimedialne. Kameralny ogród z automatycznym nawadnianiem i duży taras tworzą doskonałą przestrzeń do wypoczynku. Nieruchomość gotowa do zamieszkania, ekonomiczna w utrzymaniu i dopracowana w każdym detalu.

CENA

3 099 000 PLN

POWIERZCHNIA DOMU

360 m²

LOKALIZACJA

GDYNIA WICZLINO

POWIERZCHNIA DZIAŁKI

418 m²



CENA

3 399 000 PLN

POWIERZCHNIA DOMU

240 m²

LOKALIZACJA

GDYNIA DĄBROWA

POWIERZCHNIA DZIAŁKI

663 m²

GDYNIA | OFERTA 9

Elegancki, dopracowany dom dla osób ceniących prywatność i domowe zacisze w otoczeniu zieleni. Największe wyróżniki to szklana weranda (oranżeria) całoroczna, imponująca wysokość strefy dziennej (do ok. 6 m), kominek, sucha sauna oraz system Smart Home z pełnym sterowaniem z telefonu (m.in. bramy, monitoring, oświetlenie, muzyka, okna). Wnętrza zaprojektowane przez Iżę Bucką-Szczepańską łączą klasyczną elegancję z nowoczesną architekturą: kuchnia z marmurową wyspą, gabinet z wyjściem do ogrodu, prywatna sfera sypialniana z tarasem i łazienką, a także antresola dodająca przestrzeni i światła. Lokalizacja: Gdynia Dąbrowa, tuż przy lesie, z pełną infrastrukturą i świetną komunikacją w stronę Gdyni, Sopotu i obwodnicy.



OPIEKUN OFERTY
**MONIKA
SADOWSKA**

+48 606 250 601

M.SADOWSKA@WHITEWOOD.PL



OPIEKUN OFERTY
**MAŁGORZATA
DRYGIEL**

+48 668 415 097
M.DRYGIEL@WHITEWOOD.PL

GDYNIA | OFERTA 10

Przestronny, w pełni wyremontowany dom (2022) w prestiżowej i spokojnej części Gdyni. Na 246 m² znajdują się 2 duże salony z wyjściem na taras i ogród, 3 sypialnie oraz 2 łazienki. Wysoki standard wykończenia (dębowe podłogi, ogrzewanie podłogowe), nowoczesne instalacje – gotowy do zamieszkania bez nakładów. Słoneczny, zadbane ogród i duże tarasy zapewniają komfortowy wypoczynek. Świetna lokalizacja – blisko plaży, bulwaru i centrum.

Atuty: wysoki standard • po remoncie • ogród i tarasy • topowa lokalizacja

CENA

4 995 000 PLN

LOKALIZACJA

**GDYNIA WZGÓRZE ŚWIĘTEGO
MAKSYMILIANA**

POWIERZCHNIA DOMU

320 m²

LICZBA POKOI

5

POWIERZCHNIA DZIAŁKI

840 m²



CENA

1 690 000 PLN

LOKALIZACJA

GDYNIA PUSTKI CISOWSKIE

POWIERZCHNIA DOMU

146 m²

LICZBA POKOI

5

POWIERZCHNIA DZIAŁKI

396 m²

GDYNIA | OFERTA 11

Dom wolnostojący w Gdyni to idealna propozycja dla osób ceniących spokój, zieleni i szybki dojazd do centrum miasta. Nieruchomość o powierzchni 145,8 m², położona na działce 396 m², oferuje funkcjonalny układ z możliwością dostosowania przestrzeni do własnych potrzeb – w tym zmianę części usługowej na garaż. Dom dostępny będzie w standardzie „pod klucz”, z wykorzystaniem solidnych materiałów oraz nowoczesnych rozwiązań, takich jak ogrzewanie podłogowe czy trzyszybowe okna. Przemysłany rozkład pomieszczeń obejmuje przestronną część dzienną oraz cztery pokoje na piętrze. Dodatkowym atutem jest zagospodarowana działka z zielenią, pergolą wypoczynkową i wiatą garażową.



OPIEKUN OFERTY
**KRZYSZTOF
KOZŁOWSKI**

+48 600 027 672

K.KOZLOWSKI@WHITEWOOD.PL



OPIEKUN OFERTY
**MAGDALENA
KRASNODEBSKA**

+48 532 347 913

M.KRASNODEBSKA@WHITEWOOD.PL

GDYNIA | OFERTA 12

Dom w zielonej, rodzinnej dzielnicy Gdynia Dąbrowa to idealna propozycja dla osób ceniących bliskość natury i wygodę codziennego życia. Nieruchomość wyróżnia się przestronnym widokiem na las, funkcjonalnym układem oraz możliwością wydzielenia niezależnego mieszkania na poddaszu. Budynek jest w pełni podpiwniczony, z garażem w bryle oraz dodatkowymi miejscami postojowymi. Wnętrze zachwyca odnowionym dębowym parkietem i jasnymi, dobrze doświetlonymi pomieszczeniami. Doskonała lokalizacja zapewnia szybki dostęp do komunikacji miejskiej, infrastruktury oraz terenów rekreacyjnych.

CENA

1 599 000 PLN

LOKALIZACJA

GDYNIA DĄBROWA

POWIERZCHNIA DOMU

220 m²

LICZBA POKOI

6

POWIERZCHNIA DZIAŁKI

291 m²





OPIEKUN OFERTY
**PAWEŁ
ŁACZYŃSKI**

+48 889 051 811

P.LACZYNSKI@WHITEWOOD.PL

GDAŃSK | OFERTA 1

Komfortowy dom położony na zamkniętym osiedlu z bezpośrednim widokiem na wodę. Funkcjonalny układ obejmuje 5 pokoi, 2 łazienki, przestronne salony z dużymi przeszkleniami, półotwartą kuchnię z litego dębu, ogród oraz garaż w bryle budynku. Nieruchomość doskonale sprawdzi się zarówno dla rodziny, jak i osób planujących prowadzenie działalności – istnieje możliwość wydzielenia niezależnej części z osobnym wejściem. Dodatkowe atuty to kominek, klimatyzacja w każdym pokoju, system alarmowy oraz szybki termin wydania.

CENA

2 490 000 PLN

POWIERZCHNIA DOMU

197,38 m²

LOKALIZACJA

GDAŃSK JASIEŃ

POWIERZCHNIA DZIAŁKI

314 m²



CENA

1 290 000 PLN

POWIERZCHNIA DOMU

176,85 m²

LOKALIZACJA

**GDAŃSK KIELPINO
GÓRNE**

POWIERZCHNIA DZIAŁKI

391 m²

GDAŃSK | OFERTA 2

Nowy dom w zabudowie bliźniaczej zaprojektowany z myślą o wygodnym życiu rodzinnym i elastycznej aranżacji przestrzeni. Funkcjonalne wnętrze obejmuje przestronną strefę dzienną z dużymi przeszkleniami, dodatkowy pokój na parterze, cztery sypialnie na piętrze oraz poddasze przygotowane do adaptacji na kolejne pokoje, biuro lub strefę rekreacyjną. Atutem nieruchomości jest dwustanowiskowy garaż, prywatny ogród z tarasem oraz wysoki standard stanu deweloperskiego: ogrzewanie podłogowe w całym domu, rekuperacja, okna trzyszybowe i pełne instalacje. Spokojna, zielona okolica z dobrą komunikacją czyni ten dom doskonałym wyborem dla osób szukających komfortu i przestrzeni.



OPIEKUN OFERTY
**MONIKA
PTASZYŃSKA**

+48 606 225 381

M.PTASZYNSKA@WHITEWOOD.PL



OPIEKUN OFERTY
**HANNA
KOCIENIEWSKA**

+48 604 457 719

H.KOCIENIEWSKA@WHITEWOOD.PL

GDAŃSK | OFERTA 3

Funkcjonalny, gotowy dom po odbiorach, położony na kameralnym osiedlu domów jednorodzinnych w Gdańsku dzielnicy Osowa. Przemysłany układ z 5 sypialniami, 3 łazienkami, salonem z wyjściem do ogrodu oraz garażem zapewnia komfort dla dużej rodziny. Dom w stanie deweloperskim, wykończony z wysokiej jakości materiałów: ogrzewanie podłogowe, nowoczesna stolarka trzyszybowa, rolety antywłamaniowe, piec gazowy Viessmann. Ogrodzona działka, przygotowana infrastruktura oraz bliskość terenów rekreacyjnych i pełnej infrastruktury miejskiej czynią tę ofertę idealną do zamieszkania bez oczekiwania na budowę.

CENA

1 960 000 PLN

POWIERZCHNIA DOMU

180,20 m²

LOKALIZACJA

GDAŃSK OSOWA

POWIERZCHNIA DZIAŁKI

357 m²



CENA

1 430 000 PLN

POWIERZCHNIA DOMU

146,42 m²

LOKALIZACJA

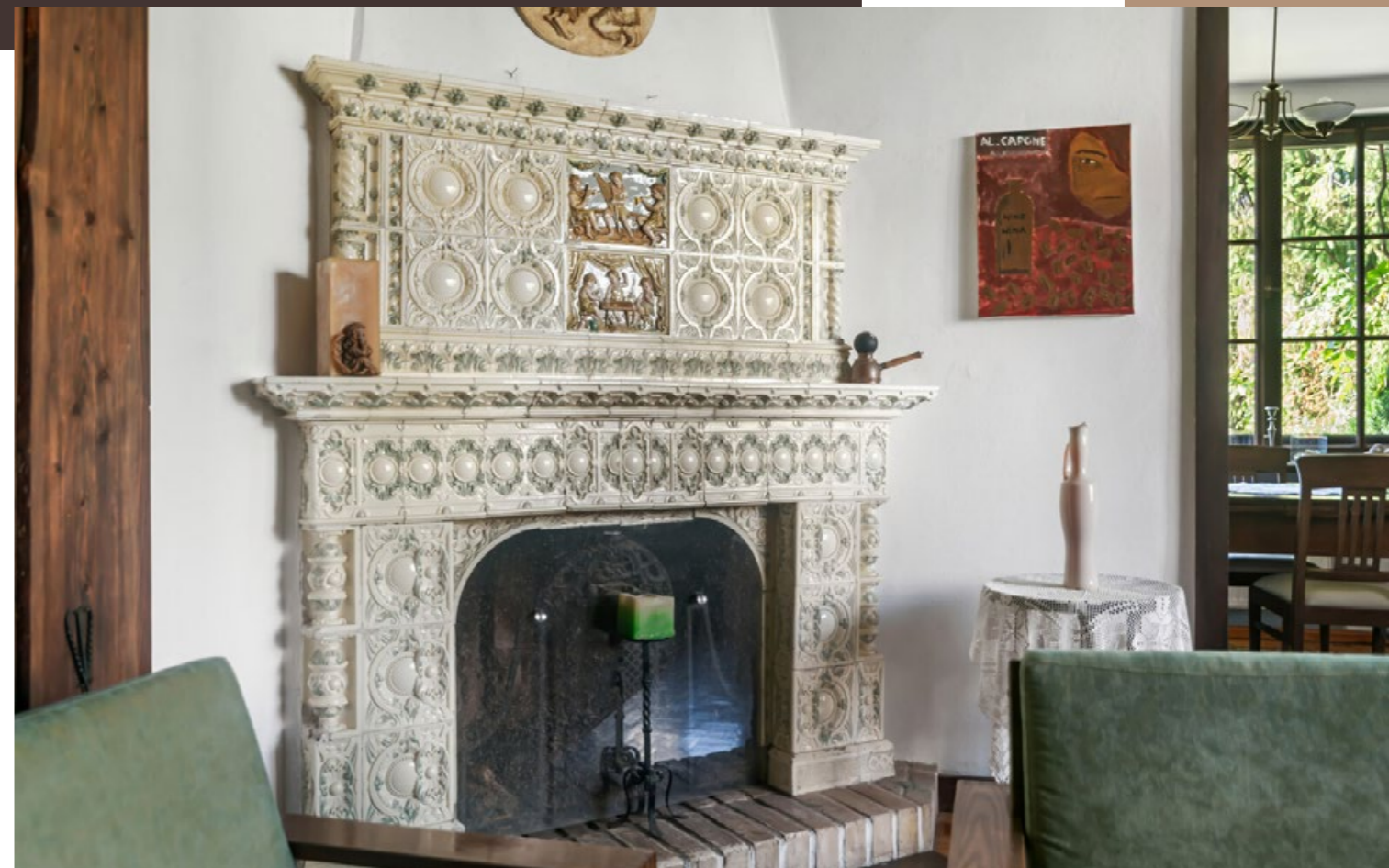
GDAŃSK OSOWA

POWIERZCHNIA DZIAŁKI

700 m²

GDAŃSK | OFERTA 4

Kameralnie położony dom wolnostojący na końcu ślepej uliczki w dzielnicy Gdańsk Osowa. Duża działka z wysokimi drzewami zapewnia prywatność i wyjątkowy klimat. Nieruchomość do własnej aranżacji – idealna dla osób szukających spokoju, zieleni i potencjału do stworzenia domu według własnej wizji. Funkcjonalny układ z przestronnym salonem z widokiem na zielen (możliwość wydzielenia dodatkowego pokoju), trzema sypialniami oraz zapleczem gospodarczym. Świetna lokalizacja z dostępem do pełnej infrastruktury miejskiej i terenów rekreacyjnych.



OPIEKUN OFERTY

**HANNA
KOCIENIEWSKA**

+48 604 457 719

H.KOCIENIEWSKA@WHITEWOOD.PL



OPIEKUN OFERTY
**MAGDALENA
KRASNODEBSKA**

+48 532 347 913

M.KRASNODEBSKA@WHITEWOOD.PL

GDAŃSK | OFERTA 5

Wyjątkowa rezydencja z początku XX wieku, po generalnej modernizacji, położona w zielonej i dyskretnej części Gdańsk. Nieruchomość zaprojektowana dla klientów poszukujących najwyższej jakości, prywatności i ponadczasowej elegancji. Wnętrza wykończone naturalnymi materiałami (kamień, drewno, spiek), wyposażone w klimatyzację, ogrzewanie podłogowe, system smart home oraz oświetlenie architektoniczne. Dodatkowym atutem jest niezależna część z osobnym wejściem – idealna na biuro lub strefę gościnną. Lokalizacja łączy prestiż, ciszę i szybki dostęp do centrum. Oferta off market.

CENA

9 900 000 PLN

POWIERZCHNIA DOMU

300 m²

LOKALIZACJA

GDAŃSK ANIOŁKI

POWIERZCHNIA DZIAŁKI

700 m²





OPIEKUN OFERTY
**KARINA
KOKŁOWSKA**

+48 664 113 672

K.KOKLOWSKA@WHITEWOOD.PL

GDAŃSK | OFERTA 6

Komfortowy dom położony w spokojnej części Gdańsk – Migowo, z szybkim dojazdem do Śródmieścia i pełnej infrastruktury. Przemyślany układ oferuje jasny salon z wyjściem do prywatnego ogrodu, trzy sypialnie, przestronne poddasze z dużym tarasem oraz przyziemie z garażem na dwa auta i możliwością wydzielenia niezależnej kawalerki. Zadbany budynek, gotowy do zamieszkania, z nowoczesnym ogrzewaniem gazowym i pełnym uzbrojeniem mediów. Idealna propozycja zarówno dla rodziny, jak i pod inwestycję.

CENA

2 900 000 PLN

POWIERZCHNIA DOMU

344,50 m²

LOKALIZACJA

GDAŃSK PIECKI-MIGOWO

POWIERZCHNIA DZIAŁKI

293 m²



CENA

4 800 000 PLN

POWIERZCHNIA DOMU

300 m²

LOKALIZACJA

GDAŃSK JASIEŃ

POWIERZCHNIA DZIAŁKI

958 m²

GDAŃSK | OFERTA 7

Wyjątkowy dom wolnostojący z 2023 roku, zaprojektowany w nowoczesnym, minimalistycznym stylu. Imponująca strefa dzienna z kuchnią i jadalnią o wysokości ok. 6 m, antresola oraz kameralne przestrzenie relaksu tworzą niepowtarzalny klimat wnętrza. Wysokiej klasy materiały – drewno, szkło i surowy beton – podkreślają designerski charakter nieruchomości. Dużym atutem jest ogród z miejscem na palenisko oraz ogrzewany podłogowo garaż na cztery auta. Komfort zapewnia pompa ciepła i dopracowany układ funkcjonalny. Lokalizacja w dzielnicy Gdańsk Jasień gwarantuje szybki dojazd do centrum oraz wygodne połączenie z obwodnicą i trasami wylotowymi.



OPIEKUN OFERTY
**KRZYSZTOF
KOZŁOWSKI**

+48 600 027 672

K.KOZLOWSKI@WHITEWOOD.PL



OPIEKUN OFERTY
**PAWEŁ
PODBIELSKI**

+48 604 678 700
P.PODBIELSKI@WHITWOOD.PL

GDAŃSK | OFERTA 8

Nowoczesny, przestronny dom o pow. 269 m², położony przy Trójmiejskim Parku Krajobrazowym. Jasne wnętrza, funkcjonalny układ i wysoki standard wykończenia. Parter: salon z widokiem na ogród i las, jadalnia, kuchnia, garaż 2-stanowiskowy. Piętro: 3 sypialnie, gabinet, garderoba, duża łazienka. Dodatkowo piwnica. Atutem jest zagospodarowany ogród z ogrodem zimowym oraz energooszczędne rozwiązania (pompa ciepła + fotowoltaika).
Atuty: spokojna lokalizacja przy lesie • 3 sypialnie + gabinet • ogród zimowy garaż 2-stanowiskowy • niskie koszty utrzymania

CENA

3 700 000 PLN

LOKALIZACJA

GDAŃSK MATEMBLEWO

POWIERZCHNIA DOMU

296 m²

LICZBA POKOI

7

POWIERZCHNIA DZIAŁKI

870 m²



CENA

4 300 000 PLN

POWIERZCHNIA DOMU

350 m²

LOKALIZACJA

GDAŃSK MATEMBLEWO

LICZBA POKOI

7

POWIERZCHNIA DZIAŁKI

956 m²

GDAŃSK | OFERTA 9

Przestronny dom o pow. 350 m², położony w zielonej i spokojnej okolicy przy Trójmiejskim Parku Krajobrazowym. Wysoki standard wykończenia, jasne wnętrza i imponująca wysokość pomieszczeń (do 4 m) zapewniają komfort i elegancję.

Parter: duży salon z widokiem na ogród i las, jadalnia, kuchnia ze spiżarnią, ogród zimowy oraz garaż 2-stanowiskowy. Piętro: sypialnia master z łazienką i garderobą, 3 sypialnie, gabinet, duża łazienka. Piwnica: strefa relaksu – winiarnia i miejsce na bilard. Pięknie zagospodarowany ogród gwarantuje prywatność i wypoczynek.

Dom energooszczędny.

Atuty: • 350 m² przestrzeni • wysoki standard i duże przeszklenia
ogród zimowy i zadbany ogród • garaż 2-stanowiskowy
strefa rekreacyjna w piwnicy • spokojna lokalizacja przy lesie



OPIEKUN OFERTY
**PAWEŁ
PODBIELSKI**

+48 604 678 700

P.PODBIELSKI@WHITWOOD.PL



OPIEKUN OFERTY
**DOROTA
PIOTROWSKA**

+48 606 105 211

D.PIOTROWSKA@WHITEWOOD.PL

SOPOT | OFERTA 1

Przytulny, jasny dom o powierzchni 120 m² położony w cichej, malowniczej części Sopotu Górnego, w sąsiedztwie Trójmiejskiego Parku Krajobrazowego. Wnętrze zostało spójnie zaprojektowane przez architekta z wykorzystaniem naturalnych materiałów, takich jak drewno i kamień, co nadaje mu elegancki i ponadczasowy charakter. Funkcjonalny układ pomieszczeń zapewnia komfortowe warunki dla rodziny, oferując m.in. przestronny salon z kuchnią oraz kilka sypialni i gabinetów. Dom usytuowany jest na działce o powierzchni 450 m², z możliwością dalszej rozbudowy zgodnie z MPZP. W pobliżu znajdują się liczne udogodnienia oraz atrakcyjne tereny rekreacyjne.

CENA

2 945 000 PLN

LOKALIZACJA

SOPOT GÓRNY

POWIERZCHNIA DOMU

120 m²

LICZBA POKOI

5

POWIERZCHNIA DZIAŁKI

420 m²





**WHITE WOOD
NIERUCHOMOŚCI
SP. Z O.O.**

Oddział Gdynia

ul. Świętego Piotra 6B / U1-3
81-347 Gdynia

Oddział Gdańsk

ul. Antoniego Abrahama 1A / 3.08
80-307 Gdańsk

Oddział Sopot

ul. Grunwaldzka 19 / 1
81-759 Sopot

biuro@whitewood.pl

+48 698 138 075